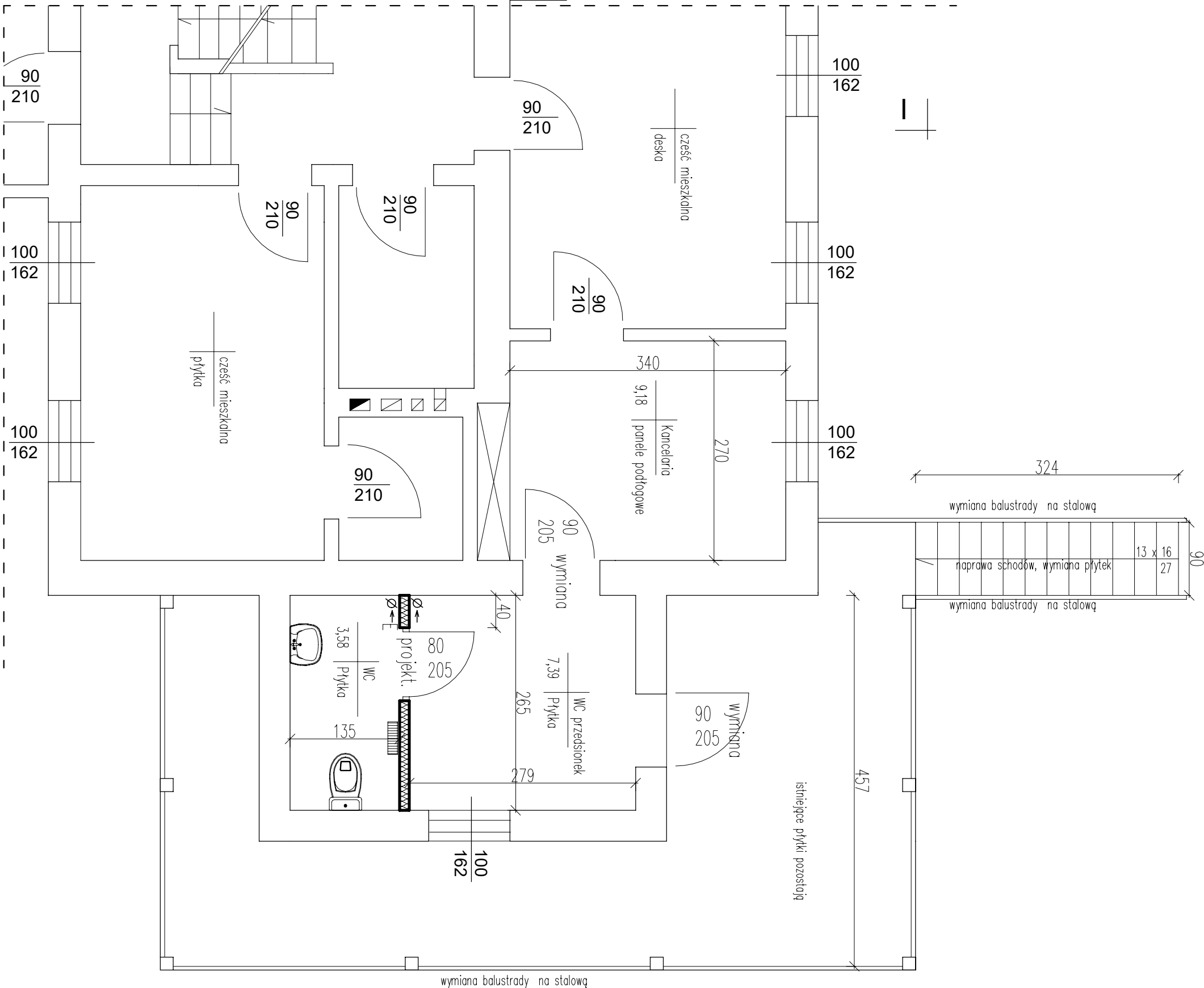


Projekt

Zakres robót:

- demontaż boazerii i okładzin ściennych w obrębie wc
- demontaż posadzki w kancelarii i korytarzu
- wydzielenie wc ścianką lekką z płyt gipsowo-kartonowych gr. 12,5 mm
- wykonanie przewodów wentylacyjnych i wyprowadzenie ponad dach
- zamontowanie ustępu i umywalki
- układanie podłóg z paneli w kancelarii
- układanie płytek ściennych w wc na pełną wysokość
- układanie płytek podłogowych gr. 9 mm
- wykonanie gładzi gipsowych ściennych i sufitowych (dwukrotnie w całości wyrównanie podłoża)
- malowanie ścian emulcją wewnętrzną w kolorze projekt. ścian w korytarzu
- wykonanie tynków mozaikowych do wysokości 150 cm na ścianie projektowanej
- zamontowanie grzejnika w wc (zasilanie z istniejącego grzejnika)
- podłączenie kanalizacji i doprowadzenie do istniejącego pionu w kotłowni
- podłączenie zimnej i ciepłej wody i doprowadzenie z istniejącego pionu w kotłowni
- wymiana balustrady na stalową
- wymiana drzwi wejściowych do kancelarii i wejściowych do korytarza
- zamontowanie drzwi wejściowych do wc
- naprawa schodów wejściowych i zamontowanie okładziny z płytki
- naprawa murków oporowych
- zamontowanie okapów na murkach oporowych z płytki ceramicznej
- wykonanie tynków mozaikowych żywicznych na cokole i murku oporowym
- położenie kostki betonowej przy budynku i wyprofilowanie
- wymiana pokrycia dachu na blachodachówkę
- istniejące okna połaciowe pozostają
- wymiana okna połaciowe pozostają
- wymiana orynnowania i obróbek dekraskich
- malowanie konstrukcji drewnianej zadaszenia werandy
- przerobienie instalacji elektrycznej, doprowadzenie do wc,
- zamontowanie oświetlenia, gniazda hermetycznego, włącznika
- zamontowanie wentylatora elektrycznego włączanym włącznikiem oświetlenia

- rozdział instalacji pomiędzy część kancelaryjną a mieszkalną
- z czasowym opóźnianym wyłączaniem
- rozdział instalacji pomiędzy część kancelaryjną a mieszkalną



kancelaria projektowa				
USŁUGI INWESTYCYJNE NADZORY BUDOWLANE KOSZTORYSOWANIE				
mgr inż. SŁAWOMIR MAŃKA GORCZENICA 98, 87–300 BRODNICA				
Rzut przyziemia				
Inwestor				Data
Nadświadczenie Brodnica, ul. Sądowa 16, 87–300 Brodnica				11.2019 r.
Tytuł opracowania				
Rzut przyziemia				
Projektant				
mgr inż. Sławomir Mańka	Wzrost	160 cm	Waga	70 kg
Nazwa inwestycji				
Przebudowa i zmiana sposobu użytkowania części budynku mieszkalnego	Sposób			
dz. nr 7265/1 040206_2 BARTNICZKA 0002 GRĄŻAWY				1:50
Leczenie				Wzrost
dz. nr 7265/1 040206_2 BARTNICZKA 0002 GRĄŻAWY				Wzrost